

la semaine prochaine



EN SORTIE NATIONALE
AVEC LA VENUE DE LA
PRODUCTRICE
VENDREDI 9 OCTOBRE 2015



Cinéma Le Sélect

Programme de cinéma
du 30/09/15 au 06/10/15

Le cinéma Le Sélect est ouvert toute la semaine sauf le lundi et le jeudi

TARIFICATION DES ENTREES :

Plein tarif.....	6,50 €
Tarif réduit (étudiants, - de 18 ans, sans emploi, familles nombreuses, handicapés)...	4,00 €
Tarif séniors (+ de 65 ans).....	5,50 €
Carnet de 10 places (valable 1 an).....	50,00 €
Abonnement semestriel.....	102,00 €
Abonnement annuel.....	168,00 €
Film 3D majoration de.....	1,50 €

1 PLACE
ACHETÉE

Orange
Cinéday

Clients Orange, tous les mardis, profitez d'une place
de cinéma offerte pour une place achetée,
dans la limite des places disponibles*.



46, Rue Maréchal de Lattre de Tassigny
21400 CHATILLON-SUR-SEINE

☎ : 03 80 81 84 21 – Mail : cinemadechatillon@orange.fr



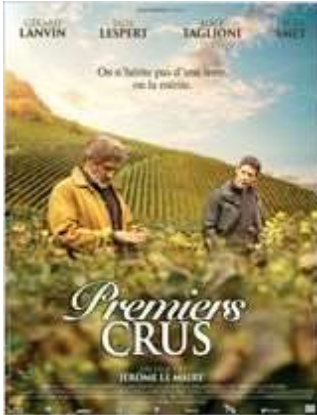
PREMIERS CRUS

Réalisé par Jérôme Le Maire
Avec Gérard Lanvin, Jalil Lespert, Alice Taglioni

Synopsis

Fils de viticulteur, Charlie Maréchal a quitté la Bourgogne pour devenir un œnologue parisien réputé, auteur d'un guide à succès dont les notes font chaque année trembler tous les vignobles. Mais en Côte-d'Or, son père a perdu le goût du vin et ses errements précipitent l'exploitation viticole familiale vers la faillite. D'abord réticent, Charlie revient en Bourgogne. Il doit rechausser ses bottes et remonter ses manches, devenir viticulteur et se confronter à un métier qu'il ne connaît pas, sous le regard dubitatif de son père. Entre une météo capricieuse et un cépage délicat, Charlie va devoir prouver à son père qu'il est digne de ce terroir transmis de génération en génération dans leur famille.

Il est facile de noter un vin, mais comment fait-on un grand vin ?



Drame - 1h37

MERCREDI	VENDREDI	SAMEDI	DIMANCHE	MARDI
		15h00 salle 2		
20h30 salle 1	20h30 salle 2	20h30 salle 1	17h30 salle 1	20h30 salle 1

LE TRANSPORTEUR HERITAGE

Réalisé par Camille Delamarre
Avec Ed Skrein, Ray Stevenson, Ioan Gruffudd

Synopsis

Frank Martin, un ex-mercenaire des forces spéciales, est aujourd'hui spécialisé dans le transport de colis top secrets pour des clients pas toujours recommandables. Alors que son père lui rend visite dans le Sud de la France, Frank se retrouve entraîné dans un braquage par Anna, cliente mystérieuse et manipulatrice, et ses trois partenaires. Précipité au cœur d'une vendetta impitoyable menée par ces quatre femmes fatales, et tandis que l'ombre de la mafia russe plane sur la Riviera, Frank devra plus que jamais faire appel à ses talents de pilote et de séducteur.



Action - 1h37

MERCREDI	VENDREDI	SAMEDI	DIMANCHE	MARDI
15h00 salle 1		15h00 salle 1		
	20h30 salle 1		17h30 salle 2	

AU PLUS PRES DU SOLEIL

Réalisé par Yves Angelo
Avec Sylvie Testud, Grégory Gadebois, Mathilde Bisson

Synopsis

Sophie, juge d'instruction, auditionne un jour Juliette, pour des faits d'abus de faiblesse sur son amant. Elle se rend compte après enquête que la prévenue est la mère biologique de l'enfant qu'elle a adopté. Loin de se dessaisir de l'affaire, Sophie s'acharne contre cette femme. Olivier, son mari, désapprouve son attitude et entre en relation avec Juliette sans lui révéler sa véritable identité. Mais la jeune femme découvre qu'Olivier est le mari de sa juge. Elle ne comprend pas ce qu'il cherche, lui ne peut plus lui révéler la vérité...



Drame - 1h43

MERCREDI	VENDREDI	SAMEDI	DIMANCHE	MARDI
			14h30 salle 2	
20h30 salle 2		20h30 salle 2		

NO ESCAPE

Réalisé par John Erick Dowdle
Avec Owen Wilson, Pierce Brosnan, Lake Bell

Synopsis

Interdit aux moins de 12 ans

Jack, un homme d'affaires américain, s'expatrie en Asie du sud-est avec sa famille pour mener une vie de rêve dans un décor paradisiaque. Fraîchement débarqués, leur projet tourne court. Un coup d'état éclate dans le pays et la tête des expatriés se retrouve mise à prix. Aidés par un mercenaire britannique, Jack et les siens n'ont qu'une solution : fuir.



Thriller - Action - 1h43

MERCREDI	VENDREDI	SAMEDI	DIMANCHE	MARDI
15h00 salle 2			14h30 salle 1	
				20h30 salle 2